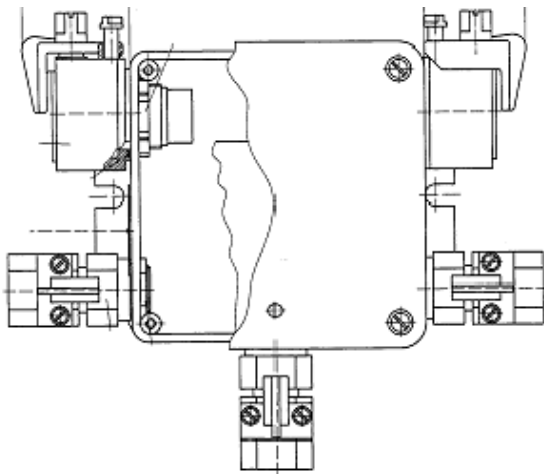


## Anschaltgerät LS 13

### Bestelldaten

Bezeichnung	Typ	Artikel – Nr.
Anschaltgerät	LS 13	128 607 13 AX



- **Anschaltung ext. potentialfreier Kontakte und Einbindung in den Sicherheitsstromkreis einer L120 Anlage**
- **Erfassen folgender Meldungen:**
  - Schalterstellung
  - Sicherheitsstromkreisüberwachung
- **Senden vorgenannter Meldungen an die L120 Zentrale / Systemhauptstation**
- **Empfang der Stopp - Quittung von der Zentrale**
- **Rückmeldung über LED**
- **Zündschutzart: I M 2 (M1) EEx ia I**

### Anwendung

Das Anschaltgerät Typ LS13 wird in eigensicheren Wechselsprechanlagen mit Nothalt-, Stillsetz- und Sperreinrichtung Typ L120 innerhalb schlagwettergefährdeter Bereiche eingesetzt. Es dient dazu, den Schaltbefehl einer extern angeschlossenen Einrichtung in den Sicherheitsstromkreis und den Meldestromkreis der Anlage einzubinden und zur weiteren Verarbeitung zu übertragen.

Von dem Anschaltgerät können elektrische Antriebe o.ä. ausgeschaltet werden. Die erfolgte Abschaltung wird durch eine Leuchtdiode (Farbe: gelb) am LS13 angezeigt.

Zu diesem Zweck wird das Anschaltgerät LS13 an beliebiger Stelle über die rechts und links angebauten Systemsteckbuchsen in die L120 Systemleitung eingefügt. Der Sicherheitsstromkreis ist geräteintern an zwei 2 poligen Lüsterklemmen (Si+ und Si-)

zugänglich, an denen der Anschluss der potentialfreien Abschaltkontakte der externen Einrichtung erfolgt. Die Verdrahtung des Sicherheitsstromkreises ist so zu führen, dass ein Leitungsschluss nicht zu einer Überbrückung eines Abschaltkontaktes führt (Führung in separaten Leitungen).

Eine weitere 2 polige Klemme dient zum Anschluss des Schalterstellungs-Meldekontaktes (Schließer).

Eine gelbe Leuchtdiode im Deckel des LS13 signalisiert die Abschaltung.

### Aufbau

Der in SMD-Technik gefertigte Elektronikemontage ist in einem quadratischen Stahlblechgehäuse untergebracht. Über zwei 8 pol., isolierte Flachstecker wird der Elektronikemontage mit den rechts und links am Gehäuse angebrachten Systemsteckbuchsen verbunden. Zwei

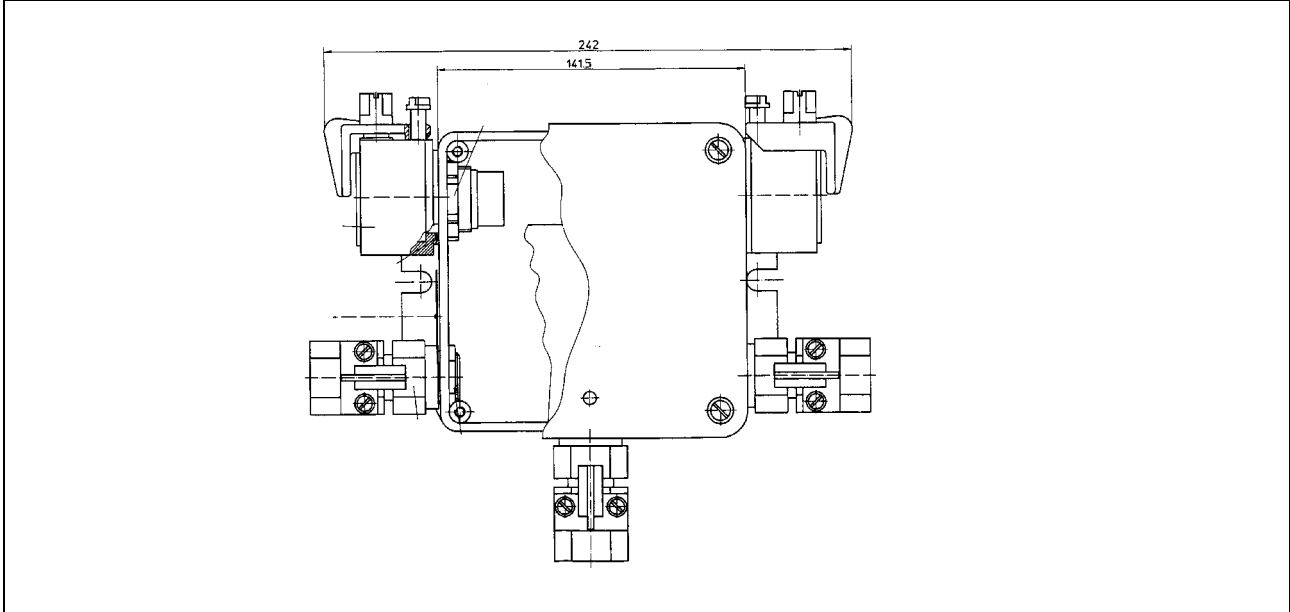
## Anschaltgerät LS 13

ebenfalls seitlich, und eine unten angebrachte, Kabel- und Leitungseinführung dienen der Leitungszuführung für den Anschluss der externen Abschaltvorrichtung an den drei auf dem

Klemmenträger befestigten 2 pol. Anschlussklemmen.  
Im Gehäusedeckel ist die gelbe Meldeleuchtdiode für die Signalisierung der erfolgten Abschaltung hinter einem

Schauauge untergebracht. Zwei Montagelöcher in der Grundplatte des LS13 dienen der Befestigung.

### Maßbild LS 13



FHF Bergbautechnik GmbH & Co. KG  
Eintrachtstr. 95  
D-42551 Velbert



Tel: (02051) 270 - 0  
Fax: (02051) 270-366  
Mail: [info@fhf-bt.de](mailto:info@fhf-bt.de)  
URL : [www.fhf-bt.de](http://www.fhf-bt.de)