

EMV – Filter Versorgungsstromkreis F10, F10W

Bestelldaten

Bezeichnung	Typ	Artikel – Nr.
EMV – Filter Versorgungsstromkreis (12V _{DC})	F10	150 783 11 AX
EMV – Filter Versorgungsstromkreis (16V _{DC})	F10W	150 783 11 01 AX



- **Polaritätsanzeige durch LED**
- **Unterdrückung von Störaussendungen**
- **Unterdrückung eingekoppelter Störspannungen**
- **Zündschutzart: I M 1 EEx ia I**

Anwendung und Funktion

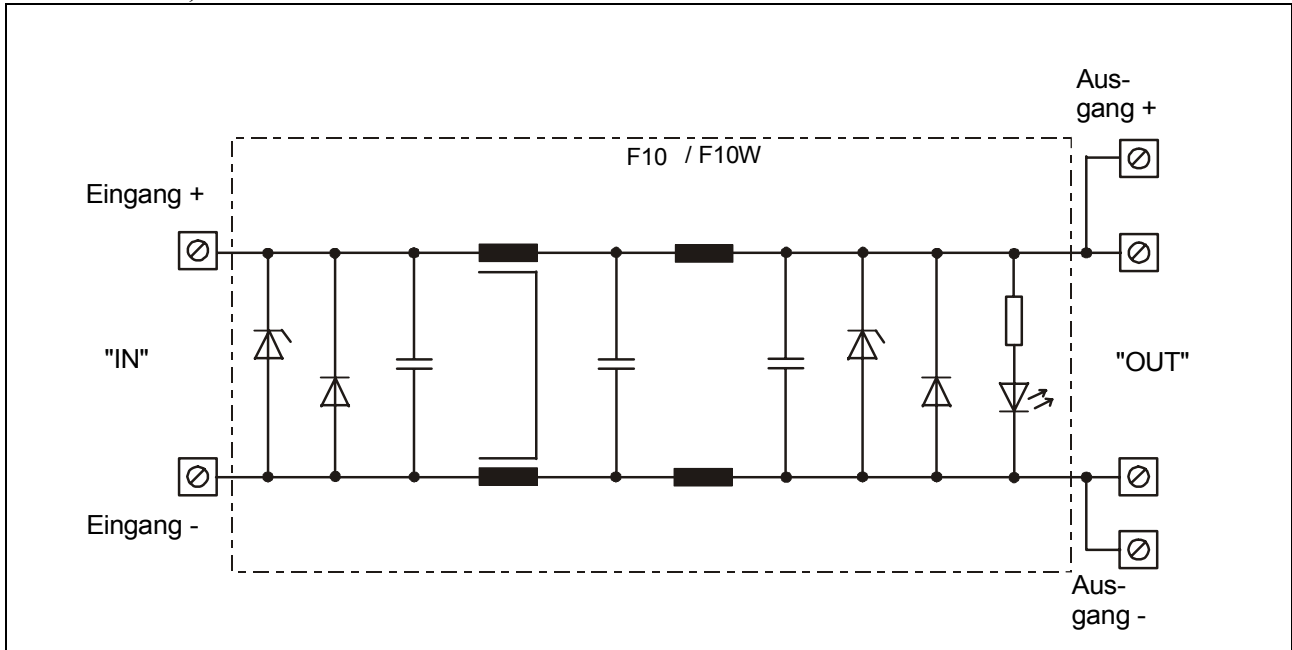
Die EMV - Filter Versorgungsstromkreis 12V Typ F10 und Versorgungsstromkreis 16V Typ F10W dienen zur Filterung des Versorgungsstromkreises in ZM51-Systemen. Sie unterdrücken sowohl Störaussendungen als auch auf die Versorgungsleitung eingekoppelte Störspannungen. Das Filter F10 wird zwischen Speisegerät NG3-12ib oder NV2.1-12iaE und die Stationsstromversorgung Z51-FGW11E geschaltet.

Das Filter F10W wird zwischen das Netzgerät NG3-16ib und die Stations-

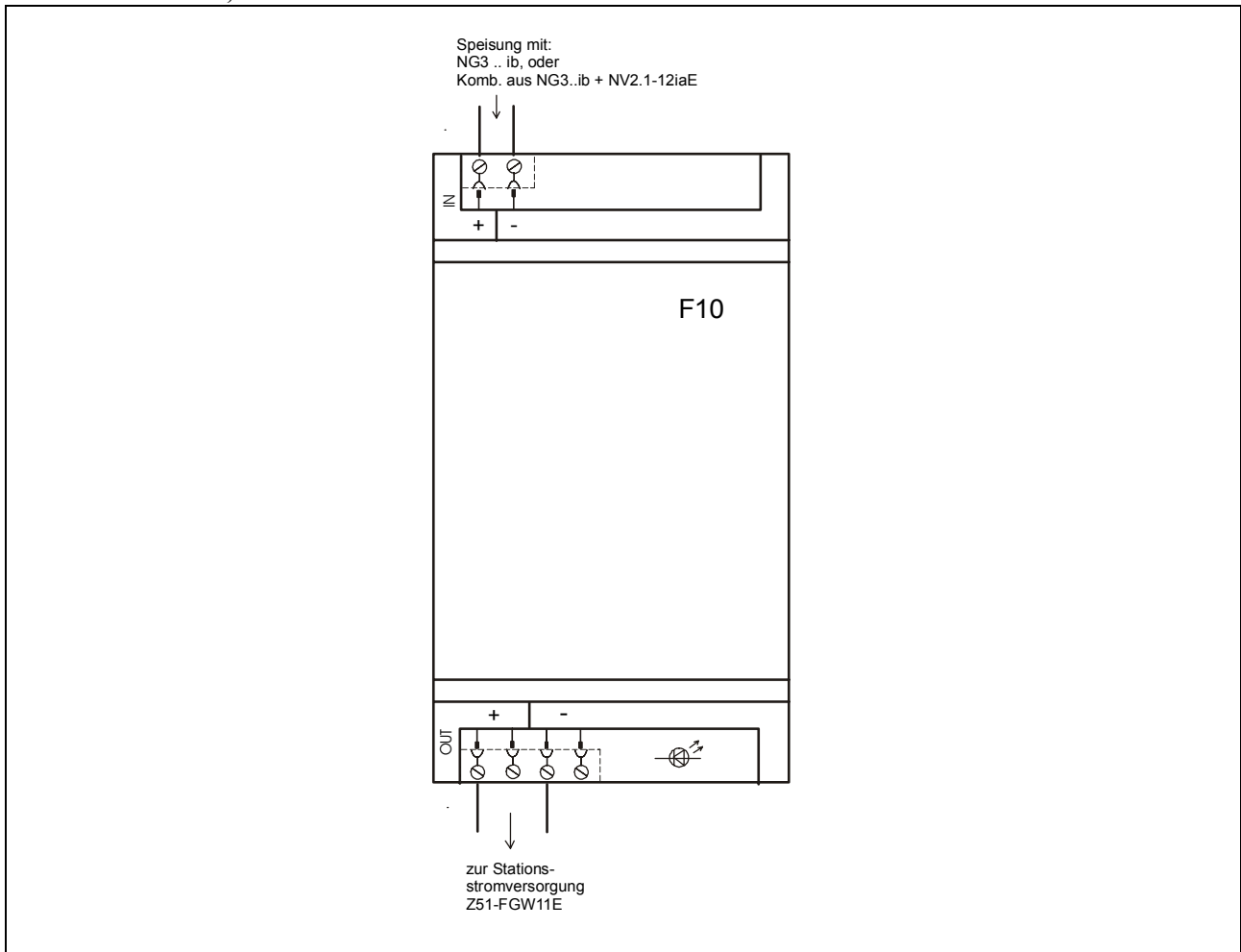
stromversorgung Z51-FGW11E geschaltet, wenn die Z51 Station fern versorgt wird.

Eine Leuchtdiode zeigt den polungsrichtigen Anschluss der Eingangsspannung an.

Schaltbild F10, F10W



Anschlussbild F10, F10W



FHF Bergbautechnik GmbH & Co. KG
Eintrachtstr. 95
D-42551 Velbert



Tel: (02051) 270 – 0
Fax: (02051) 270-366
Mail: info@fhf-bt.de
URL : www.fhf-bt.de