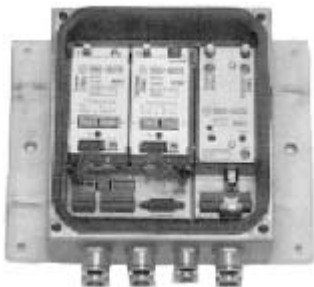


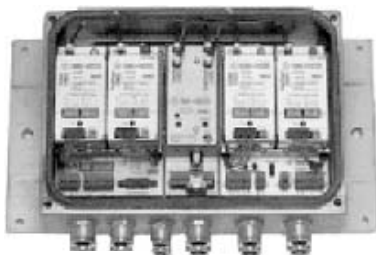
Funkstation MRST11, MRST12, MRST13

Bestelldaten

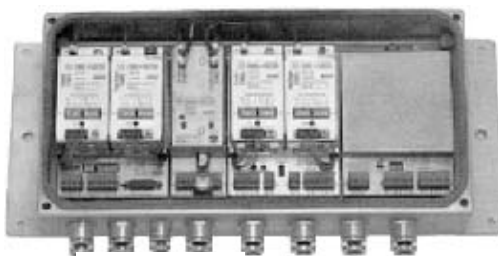
Bezeichnung	Typ	Artikel – Nr.
Funkstation	MRST11	133 740 01 AX
Funkstation	MRST12	133 740 02 AX
Funkstation	MRST13	133 740 03 AX
Satz Schwingungsdämpfer	8102A910	133 941 00 AX



MRST11



MRST12



MRST13

- **Betriebsmittel für den explosionsgefährdeten Bereich**
- **Sprech- und Datenfunkstation für den Betrieb im untertägigen Grubenbereich**
- **Zündschutzart: I M 1 EEx ia I**

Aufbau

Die Funkstation besteht aus einem kastenförmigen Gehäuseunterteil mit Deckel aus rostfreiem Stahl, in 3 verschiedenen Gehäusebreiten. Auf einem umlaufenden Gehäusebund ist eine Deckeldichtung geklebt.

Wahlweise ist an 4 Einpressbolzen des Gehäusedeckels ein Lautsprecher gedichtet montiert. Der Gehäusedeckel wird mit 4 unverlierbaren Schrauben auf das Gehäuseunterteil gepresst.

In dem Gehäuseunterteil ist auf Gummitüllen, d.h. isoliert vom Gehäuse, eine Montageplatte angebracht. Unter den Gummitüllen befindet sich zur Isolation eine Hartfaserplatte. Auf die Montageplatte werden die Komponenten des Funksystems geschraubt.

Wahlweise ist eine NF-Steckverbindung gedichtet im Gehäuseunterteil montiert. Der NF-Steckverbinder kann auch wahlweise mit Hilfe eines Adapters aus Messing, anstelle eines Einführungsteils, gedichtet in die Gehäusewand montiert werden.

Die Einführung der eigensicheren Stromkreise ins Gehäuse erfolgt mit fest verlegten Kabeln und Leitungen über Stopfbuchsverschraubungen, die in der unteren Gehäuseschmalseite montiert sind.

Als Zubehör ist ein Satz Schwingungsdämpfer mit entsprechendem Befestigungsmaterial lieferbar.

Beschreibung

Die Funkstationen MRST11, MRST12 und MRST13 sind Bestandteil des eigensicheren Untertage-Funksystems MR90 für den Betrieb innerhalb schlagwettergefährdeter Bereiche.

Die Funkstation dient der Aufnahme bescheinigter, eigensicherer Komponenten des Funksystems MR90. Sie können in die drei Gehäusegrößen MRST11, MRST12 oder MRST13 eingebaut sein.

Die kleinste Station MRST11 ist zur Aufnahme eines Sprech- oder Datenfunkgerätes geeignet.

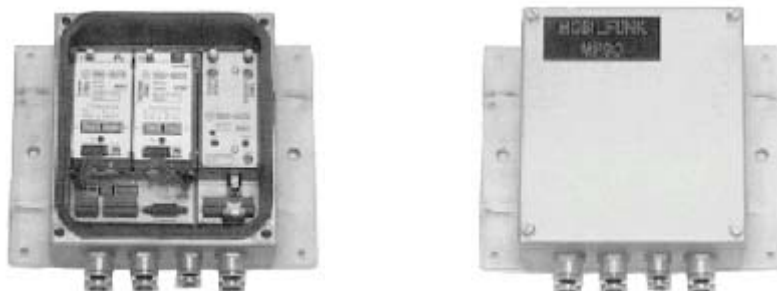
In die MRST12 sind die Module für eine Sprech- und Datenfunkverbindung bzw. Sprechfunk und das Koppelmodul iKO02 einbaubar.

In die MRST13 kann zusätzlich zu den Komponenten für Sprech- und Datenfunk das Koppelmodul iKO02 eingebaut werden.

Die Funkstation kann wahlweise mit einem in den Gehäusedeckel eingebauten Lautsprecher ausgerüstet werden.

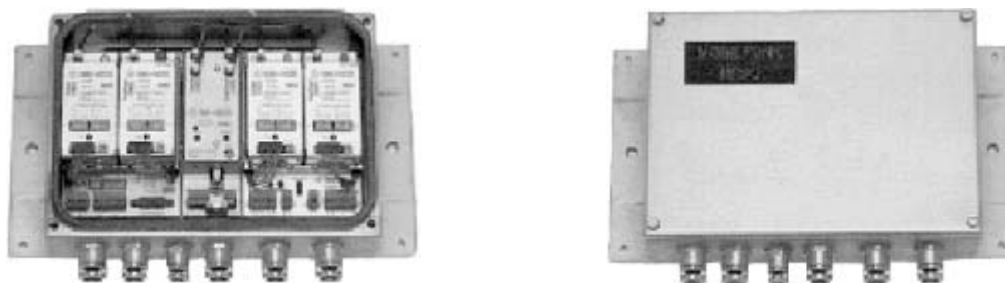
In die Funkstationen können wahlweise folgende Komponenten des MR90-Funksystems eingesetzt werden:

Funkstation MRST11



Anzahl	Benennung	Typ	Artikel Nr.
Bestehend aus einer nachfolgend aufgeführten, beliebigen Grundkomponente			
1	NF-Teil *)	NFT01	133 110 01 AX
oder 1	Modem *)	MOD02	133 610 02 AX
<i>und wahlweise einem Lautsprecher</i>			
1	Lautsprecher **)	ATR41xx	
<i>und einer Anpassungskomponente</i>			
1	Anpassung Strahlkabel	ASK01	133 410 01 AX
oder 1	Anpassung Antenne	AANT01	133 420 01 AX

Funkstation MRST12



Anzahl	Benennung	Typ	Artikel Nr.
Bestehend aus bis zu 2 nachfolgend aufgeführten, beliebig kombinierbaren Grundkomponenten			
bis zu 2	i/i Koppelmodul	iKO02	133 620 02 AX
bis zu 2	NF-Teil *)	NFT01	133 110 01 AX
bis zu 2	Modem *)	MOD02	133 610 02 AX
<i>und wahlweise einem Lautsprecher</i>			
1	Lautsprecher **)	ATR41xx	
<i>und einer Anpassungskomponente</i>			
1	Anpassung Strahlkabel	ASK01	133 410 01 AX
oder 1	Anpassung Antenne	AANT01	133 420 01 AX

Funkstation MRST13

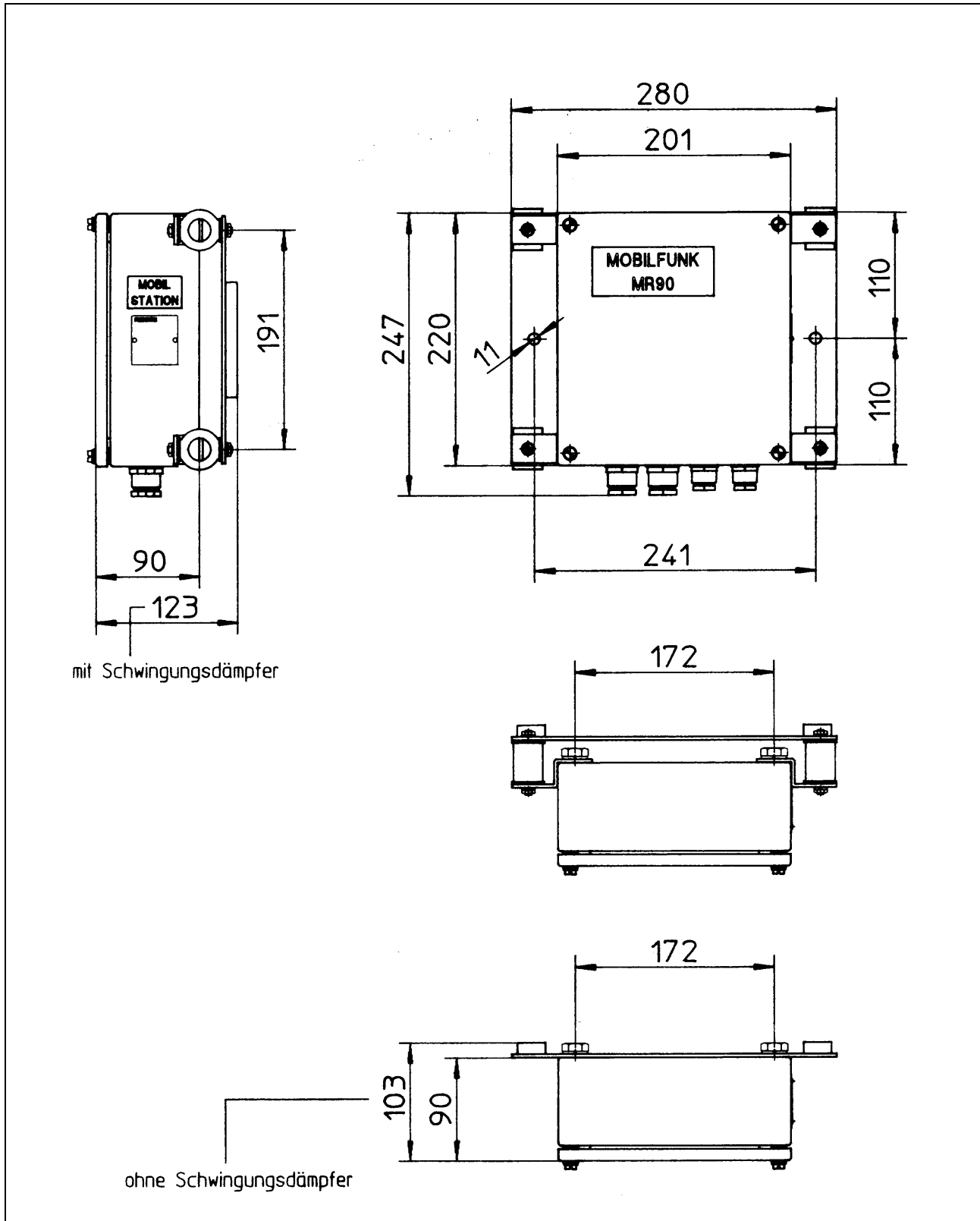


Anzahl	Benennung	Typ	Artikel Nr.
Bestehend aus bis zu 3 nachfolgend aufgeführte, beliebig kombinierbaren Grundkomponenten			
bis zu 3	i/i Koppelmodul	iKO02	133 620 02 AX
bis zu 3	NF-Teil *)	NFT01	133 110 01 AX
bis zu 3	Modem *)	MOD02	133 610 02 AX
und wahlweise einem Lautsprecher			
1	Lautsprecher **)	ATR41xx	
und eine Anpassungskomponente			
1	Anpassung Strahlkabel	ASK01	133 410 01 AX
oder 1	Anpassung Antenne	AANT01	133 420 01 AX

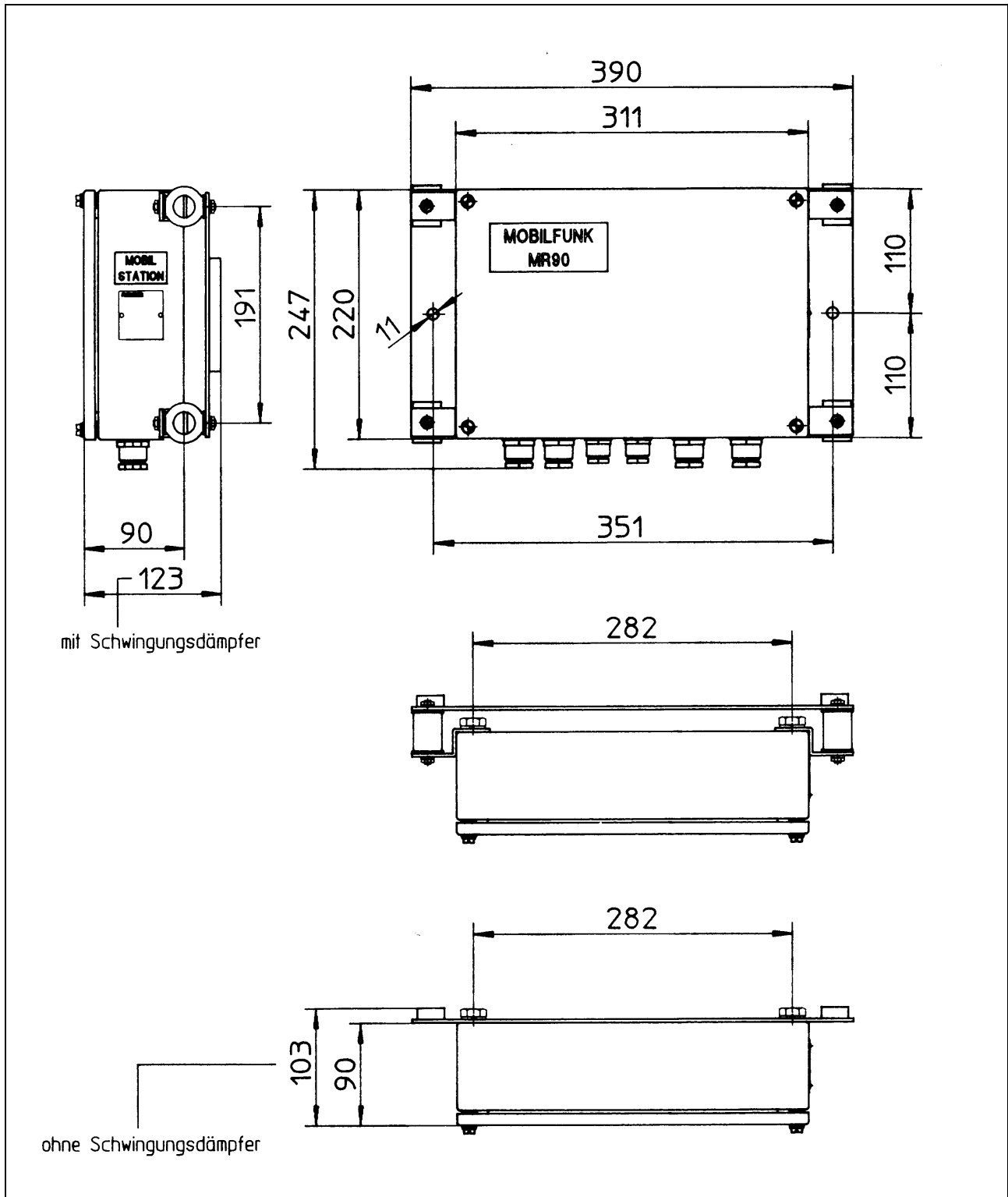
*) Auf den Grundkomponenten NFT01 und MOD02 sind jeweils eine Senderkomponente Typ HFS27 bzw. HFS35 (Artikel Nr. 133 010 01 AX bzw. 133 010 02 AX) und eine Empfängerkomponente Typ HFE27 bzw. HFE35 (Artikel Nr. 133 020 01 AX bzw. 133 020 02 AX) aufgesteckt.

***) Lautsprecher Typ ATR41xx: 8 Ohm = ATR4108; 16 Ohm = ATR4116.

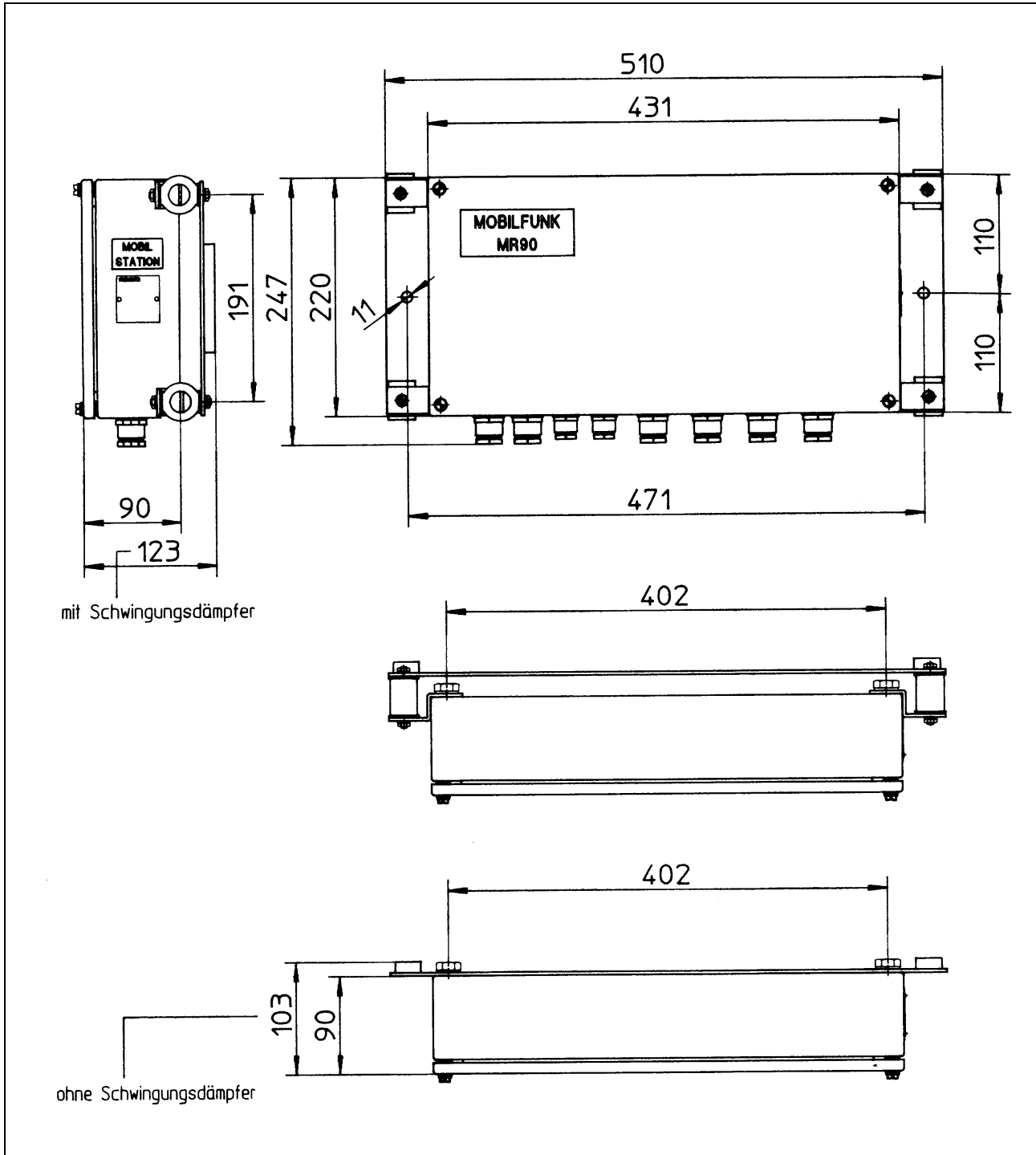
Maßbild MRST11



Maßbild MRST12



Maßbild MRST13



FHF-Bergbautechnik GmbH & Co. KG
 Eintrachtstr. 95
 D-42551 Velbert



Tel: (02051) 270 - 0
 Fax: (02051) 270-366
 Mail: info@fhf-bt.de
 URL: www.fhf-bt.de